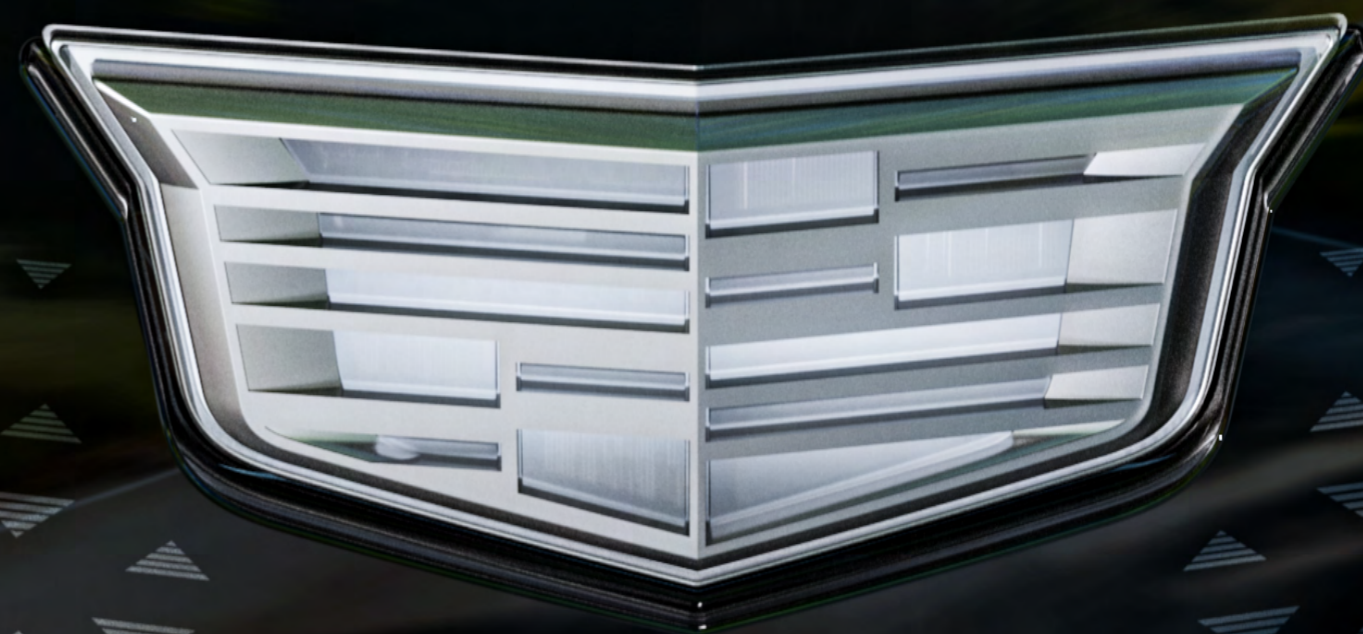




CADILLAC OPTIQ® & OPTIQ-V® 2026

ÍNDICE



CONOCE UNA SUV
COMPLETAMENTE ELÉCTRICA





CADILLAC
OPTIQ
OPTIQ-V



VIVE UNA EXPERIENCIA EXCEPCIONAL

Conducir la nueva Cadillac® OPTIQ convierte cada recorrido en una aventura que supera tus expectativas. Cada detalle está diseñado para expresar tu estilo personal.



CADILLAC
OPTIQ
OPTIQ-V



PRESENCIA QUE ROBA MIRADAS

- Molduras en puertas Gloss Black.
- Rines de 21".
- Emblema iluminado.
- Espejos exteriores con encendido de luz para direccionales.
- Ventanas traseras tintadas para privacidad.
- Quemacocos con parasol eléctrico.



CADILLAC
OPTIQ
OPTIQ-V



ATRACTIVO E INNOVADOR

- Rines V-Series de 21" en grafito
- Satinado con emblema V-Series
- Paquete fibra de carbono



CADILLAC
OPTIQ
OPTIQ-V

DISEÑO INTERIOR PENSADO AL DETALLE

- Asiento calefactable delantero
- Sistema de audio con 19 bocinas AKG
- Pantalla combinada de 33" con resolución de 9K
- Puertos de carga USB duales tipo C
- Tapetes traseros y delanteros deluxe
- Volante calefactable
- Pedales deportivos de aleación





CADILLAC
OPTIQ
OPTIQ-V

DESCUBRE LA INNOVACIÓN INTELIGENTE



CONÉCTATE CON GOOGLE ASSISTANT

- Accede al tráfico en vivo.
- Conecta tus apps favoritas.
- Reproduce música y podcast.
- Controla el interior fácilmente.

ACTUALIZACIÓN QUE SE MUEVE CONTIGO

El software de OPTIQ admite actualizaciones de forma inalámbrica para disfrutar las optimizaciones en todo momento.



CADILLAC
OPTIQ
OPTIQ-V

DESCUBRE MÁS EN CADA VIAJE

La potencia de OPTIQ destruye todo lo que creías sobre las SUVs eléctricas y lo reconstruye con eficiencia, agilidad y poder cada vez que ruge el motor.

- Propulsor eléctrico
- De 0 a 100 kmph en 4.3 segundos
- 440 HP
- 498 lb-pie de torque

Alterna entre sus modos de manejo para adaptarte a la carretera.

Captura y conserva energía al frenar para recorrer mayores distancias.

Y con OPTIQ-V puedes aprovechar un paquete de alto desempeño V-Mode y/o Velocity Max junto con:

- Potencia de 0 a 100 kmph en 3.8 segundos
- 519 HP
- 650 lb-pie de torque
- Control de amortiguación continuo variable





CADILLAC
OPTIQ
OPTIQ-V

EL CAMINO NO SE DETIENE Y TÚ TAMPOCO



APROVECHA LA AUTONOMÍA DE HASTA 450 KM CON
TRACCIÓN AWD PARA RECORRER MAYORES DISTANCIAS

- Carga tu vehículo desde casa
- Utiliza la energía de OPTIQ como un respaldo para tu hogar en caso de apagones
- No genera emisiones al terminar la carga de la batería de 10 módulos



CADILLAC
OPTIQ
OPTIQ-V

OPTIQ-V[®]

LA OTRA CARA DEL PODER



TODO LO QUE AMAS
DE OPTIQ CON UN
EXTRA QUE TE LLEVA
AL SIGUIENTE NIVEL.

DESEMPEÑO

- 403 KM de rango eléctrico
- 519 HP
- 650 lb-pie de torque
- Cáliper en color rojo con logo de V-Series
- Cargador de alto voltaje 19KW monofásico
- Control de amortiguación continuo variable
- De 0 a 100 kmph en 3.8 segundos
- Frenos delanteros Brembo
- Paquete de alto desempeño V-Mode y/o Velocity Max
- Propulsor eléctrico

EXTERIOR

- Paquete de fibra de carbono en el divisor delantero, alerón trasero y difusor trasero
- Rines aluminio 21" con acabado en grafito satinado y emblema de la V Serie grabado con láser

INTERIOR

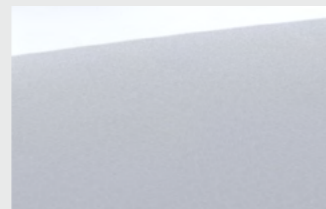
- Detalle en azul Santorini al centro del tablero
- Fibra de carbono en consola central delantera



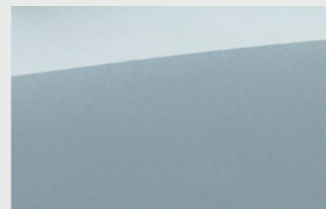
CADILLAC
OPTIQ
OPTIQ-V

COLORES

EXTERIORES OPTIQ® SPORT 3



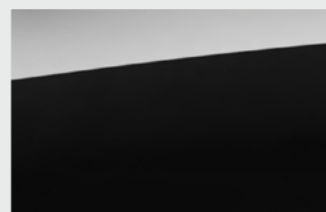
POLAR
WHITE



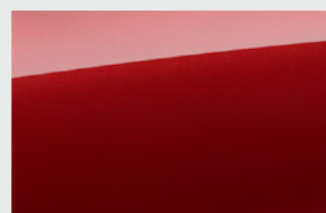
NIMBUS
METALLIC



HABANERO
SOLID



BLACK



RADIANT RED
TINT METALLIC



SHARKSKIN
METALLIC

COLORES

INTERIORES OPTIQ® SPORT 3



BPHANTOM BLUE/MID DK CINDER GRAY



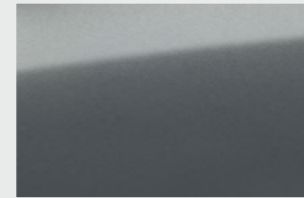
MID DK CINDER GRAY/BLUSHED OCHRE



CADILLAC
OPTIQ
OPTIQ-V

COLORES

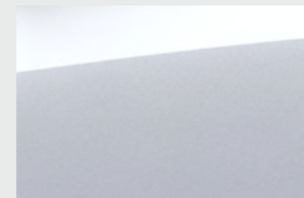
EXTERIORES OPTIQ-V®



MAGNUS
METAL FROST



HABANERO
SOLID



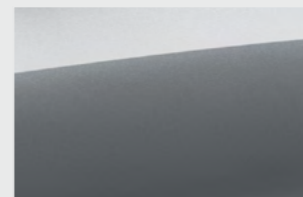
ABALONE WHITE
TRICOAT



NIMBUS
METALLIC



RADIANT RED
TINT METALLIC



SHARKSKIN
METALLIC



BLACK

COLORES

INTERIORES OPTIQ-V®



CINDER GRAY/SKY COOL GRAY/SANTORINI



BACKEN BLACK/MED DARK CINDER GRAY



CADILLAC
OPTIQ
OPTIQ-V

DIMENSIONES OPTIQ® & OPTIQ-V®



2,947 mm
4,821 mm

152 mm

1,643 mm

2,134 mm

LARGO
4,821 mm

DISTANCIA ENTRE EJES
2,947 mm

ANCHO CON ESPEJOS
2,134 mm

ALTO
1,643 mm

DISTANCIA AL SUELO
152 mm



CADILLAC
OPTIQ
OPTIQ-V

DESEMPEÑO	OPTIQ	OPTIQ-V
Entrega 440 HP y 498 lb-pie de torque, con aceleración de 0 a 100 km/h en 4.3 segundos	•	–
Entrega 519 HP y 650 lb-pie de torque, con aceleración de 0 a 100 km/h en 3.8 segundos	–	•
450 KM de autonomía estimada	•	–
403 KM de autonomía estimada	–	•
Aplicación de frenos electrohidráulica	•	•
Cáliper en color rojo con logo de V-Series	–	•
Cargador de alto voltaje 11KW monofásico (1-PHASE)	•	–
Cargador de alto voltaje 19KW monofásico	–	•
Columna de dirección inclinable telescópica	•	•
Control de amortiguación continuo variable	–	•
Forros de freno sin asbesto y control de tracción electrónico	•	•
Frenos de disco de 17" con caliper delantero y trasero	•	•
Frenos delanteros Brembo	–	•
Paquete de alto desempeño V-Mode y/o Velocity Max	–	•
Propulsor eléctrico	•	•
Tracción AWD eléctrica con unidad de potencia primaria y secundaria y propulsor eléctrico	•	•
Suspensión frontal MacPherson Strut y trasera independiente	•	–

TECNOLOGÍA	OPTIQ	OPTIQ-V
Conectividad 5G	•	•
Dos puertos USB ubicados en la parte trasera para carga de datos	•	•
Full Mirror Display con proyector de una segunda cámara de visión trasera	•	•
Head Up Display de 8" reflejado en el parabrisas con diversas funciones a color y reconfigurable	•	•
Hotspot de Wi-Fi con conexión a internet para hasta 7 dispositivos con un alcance de hasta 15 metros de distancia	•	•
Indicador de cinturón de seguridad	•	•
OnStar® 4G LTE	•	•
Panel de instrumentos y velocímetro en kilómetros	•	•
Pantalla combinada de 33"	•	•
Sistema de audio con 19 bocinas AKG	•	•
Sistema de Navegación Cadillac	•	•

EXTERIOR	OPTIQ	OPTIQ-V
Combo de lámpara trasera (calavera) en la parte superior y control automático del sistema de nivelación de faros	•	•
Cristal lateral delantero laminado con control solar, ventanas traseras tintadas para privacidad y espejos exteriores con luz direccional integrada	•	•
Paquete de fibra de carbono en el divisor delantero, alerón trasero y difusor trasero	–	•
Parrilla iluminada, luces altas delanteras con control automático, nivelador de faros, faros delanteros de giro y estacionamiento y lámparas delanteras con indicadores LED	•	•
Quemacocos con parasol eléctrico, emblema iluminado, puertas con sistema de bloqueo manual para niños y cajuela con apertura eléctrica manos libres	•	•
Rines aluminio 21" con acabado en grafito satinado y emblema de la V Serie grabado con láser	–	•
Manijas a color de la carrocería con detalle cromado iluminadas y molduras en puertas Gloss Black	•	•

INTERIOR	OPTIQ	OPTIQ-V
Asientos delanteros con ajuste eléctrico de 8 vías y lumbar de 4 vías para conductor y pasajero, con calefacción, ventilación, función de masaje y bolsas para mapas en los respaldos	•	•
Asientos traseros tipo banca plegable 60/40, calefactables, con sistema de sujeción para niños, cabecera central y descansa brazos trasero	•	•
Cargador inalámbrico en fila delantera, puertos de carga USB dual tipo C y sistema de audio	•	•
Confort del conductor con volante sintético de 3 radios, diseño sport y calefactable, memoria para ajuste de asiento y espejos, revestimiento de tapicería y sensor de pasajeros	•	•
Detalle en azul Santorini al centro del tablero	–	•
Fibra de carbono en consola central delantera	–	•
Sistema de altavoces UQP-Performance Audio	•	•
Tapetes delanteros y traseros deluxe, pedales deportivos de aleación, viseras con espejo, iluminación y cubierta para tarjetas, guantera, control universal para apertura de garage, sistema de descongelamiento de parabrisas y cubierta retráctil en la zona de carga	•	•

SEGURIDAD	OPTIQ	OPTIQ-V
Ajuste y visibilidad de enganche	•	•
Alerta de seguridad en el asiento del conductor, asistente de colisión inminente a cualquier velocidad y alerta de colisión frontal con sensor de colisión frontal	•	•
Asistencia de estacionamiento	•	•
Asistente de tráfico cruzado y asistente de detección de peatones y ciclistas frontal, más sensor indicador de peatones en la parte trasera	•	•
Cinturones de seguridad con hebillas, control de crucero adaptativo, conectividad en cámara interior y exterior en caso de siniestro y modo de manejo adolescente Teen Drive	•	•
Limpiador de cámara trasera, cámara de visión trasera 360° y sistema de ajuste y visibilidad de enganche	•	•
Sensor de colisión frontal	•	•
Sensor de reconocimiento de señales de tráfico y detección de actividad y obstáculos en puntos ciegos	•	•
Sistema de monitoreo de somnolencia, sensor de presencia en asientos de pasajeros y sistema de detección de ocupante en el asiento trasero	•	•



CADILLAC
OPTIQ
OPTIQ-V

CONOCE LO QUE LA FAMILIA CADILLAC TIENE PARA OFRECER

NUEVA CADILLAC OPTIQ®



Tu salto al mundo eléctrico,
con tecnología, confort y diseño
audaz que te conquistarán.

NUEVA CADILLAC OPTIQ-V®



Descubre la nueva experiencia de
una SUV 100% eléctrica que combina
refinamiento con un desempeño
emocionante.



CADILLAC ESCALADE®

Eleva sus estándares en tecnología
para ofrecer una experiencia de
manejo inigualable. Imposible ignorarla.



CADILLAC ESCALADE IQ®

Diseño imponente, tecnología de
vanguardia y una conducción deportiva
sin precedentes.



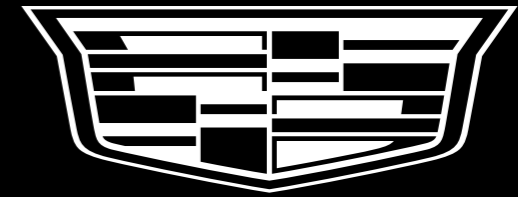
CADILLAC LYRIQ®

Combina innovación tecnológica,
diseño elegante y una conducción
eléctrica y deportiva que hace que
cada kilómetro sea una aventura única.



CADILLAC LYRIQ-V®

La nueva Cadillac LYRIQ-V®, redefine la
potencia eléctrica con un desempeño
traído desde la pista que se siente
desde el primer segundo.



CADILLAC



OWNER BENEFITS



4G LTE Wi-Fi*

El precio dependerá de cada modelo. Las imágenes aquí mostradas son de uso ilustrativo, las características de Cadillac ESCALADE podrían variar. Para más información, consulta con tu distribuidor autorizado Cadillac. En General Motors de México, S. de R.L. de C.V. ("GMM"), mantenemos las técnicas de fabricación de los vehículos en continuo desarrollo, por lo que nos reservamos el derecho de hacer cambios a la información contenida en este catálogo enunciativa mas no limitativamente en cuanto a los modelos, rendimiento, colores, especificaciones, equipamiento, apariencia y/o accesorios, en cualquier momento y sin previo aviso. Por lo anterior, le recomendamos que antes de la compra y entrega del vehículo Cadillac, verifique toda la información respecto a equipamiento, especificaciones y restricciones de los vehículos con su Distribuidor Autorizado Cadillac, o bien que consulte nuestra página de Internet cadillac.com.mx. Para más información acerca del Sistema de Infoentretenimiento Apple CarPlay™ y Android Auto™ o bien, respecto a los servicios de Asistencia en el Camino Cadillac, le pedimos consulte términos y condiciones con su Distribuidor Autorizado Cadillac o bien visite la página cadillac.com.mx. Este vehículo contiene los dispositivos de seguridad obligatorios de conformidad con la NOM-194-SE-2021. La información sobre rendimiento de combustible combinado, se refiere al valor que se obtuvo en condiciones controladas de laboratorio, de acuerdo con la metodología de la NOM-163-SEMARNAT-ENER-SCFI-2013; que pueden no ser reproducibles ni obtenerse en condiciones y hábitos de manejo convencionales, debido a condiciones climatológicas, combustible, condiciones topográficas y otros factores. Garantía de defensa a defensa para vehículos CADILLAC ESCALADE® por 60,000 km o 3 años, lo que ocurra primero. Consulte en primer lugar términos, condiciones y restricciones contenidos en la Póliza de Garantía entregada en cada vehículo nuevo. Para mayores informes acerca de cualquier vehículo Cadillac o servicio GMM, llame al Centro de Atención a Clientes Cadillac, en su teléfono 800-466-0811 ó envíe un mail a: asistencia.cadillac@gm.com. Las funciones y alertas de seguridad no sustituyen la responsabilidad del conductor para operar el vehículo de forma segura y conforme a las regulaciones de tránsito aplicables en su localidad. El conductor debe mantenerse atento al tráfico, entorno y condiciones del camino en todo momento. Lea el Manual del Propietario del vehículo para obtener más información importante en materia de seguridad. El servicio de OnStar® funciona únicamente si su vehículo está en un lugar en el que OnStar® tenga convenio con un proveedor de servicio inalámbrico para poder dar el servicio en dicha zona, y si el proveedor de servicio inalámbrico tiene la cobertura, la capacidad de red, la recepción y la tecnología compatible con el servicio de OnStar®. El servicio OnStar® requiere del sistema eléctrico del vehículo, del servicio inalámbrico y tecnologías satelitales GPS para estar disponible. OnStar de México, S. de R.L. de C.V. OnStar® México no ofrece ninguna garantía de que el servicio será ininterrumpido, oportuno, seguro o libre de error, tal como de manera enunciativa mas no limitativa; la ubicación del vehículo, las colinas, los edificios altos, estacionamientos, los túneles, pasos a desnivel, el clima, el diseño del sistema eléctrico y la arquitectura del vehículo, daños al vehículo durante una colisión o exceso de tráfico o sobrecarga de la red de telefonía inalámbrica, entre otros. Para conocer la disponibilidad de vehículos, detalles y limitaciones del sistema, visite: onstar.com.mx. Los servicios y la conectividad 4G LTE Wi-Fi* pueden variar dependiendo del modelo y las condiciones, algunos servicios pueden requerir un plan de datos adicional. La marca OnStar® y su respectivo logotipo son propiedad de OnStar LLC y OnStar de México, S. de R.L. de C.V. (OnStar) es licenciataria autorizada de dicha marca para su uso y explotación en los Estados Unidos Mexicanos. "D.R. © ONSTAR DE MEXICO, S. DE R.L. DE C.V., Av. Ejército Nacional No.843-B, Col. Granada, C.P. 11520, Ciudad de México, México, 2025". Algunas imágenes del catálogo son de carácter ilustrativo. Las marcas Cadillac®, CADILLAC ESCALADE®, sus respectivos logos y avisos comerciales son propiedad de General Motors LLC y GMM es su licenciataria autorizada en los Estados Unidos Mexicanos. "D.R. © GENERAL MOTORS DE MEXICO, S. DE R.L. DE C.V., Av. Ejército Nacional No.843-B Col. Granada C.P. 11520 Ciudad de México, México, 2025".